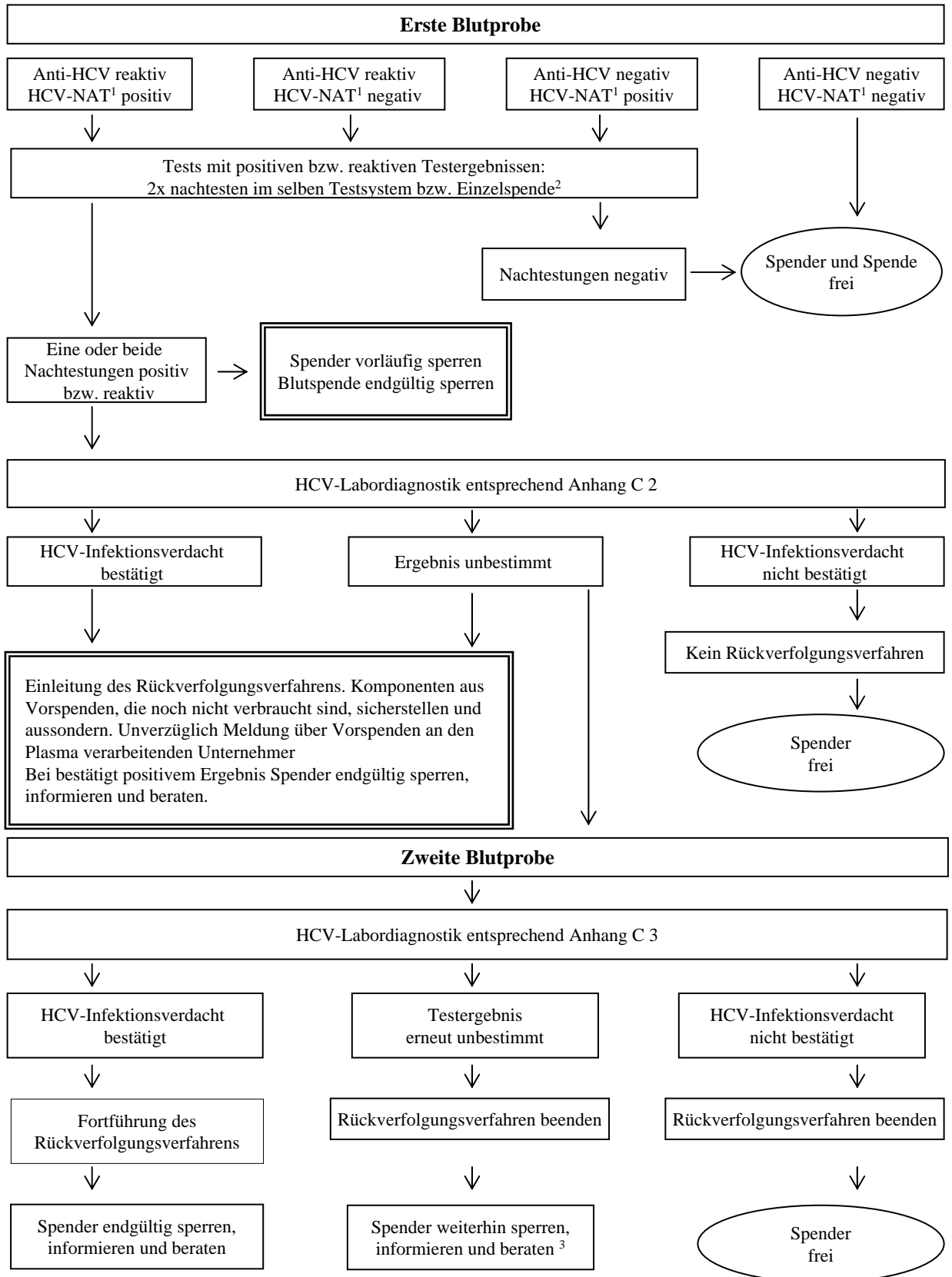


Hepatitis C Virus (HCV) Untersuchungs-Schema zum Rückverfolgungsverfahren



- 1 Gilt nicht für Plasma aus Plasmapherese, das ausschließlich zur Fraktionierung weiterverarbeitet wird, da die HCV-NAT im Produktionspool durch den Plasma-verarbeitenden Unternehmer durchgeführt werden muss (Europäische Pharmakopoe).
- 2 Identifikation der HCV-RNA-positiven Spenden im positiv getesteten Minipool entspricht 2facher Nachtestung
- 3 Die Entscheidung für eine zeitweise oder dauerhafte Sperrung obliegt der verantwortlichen ärztlichen Person